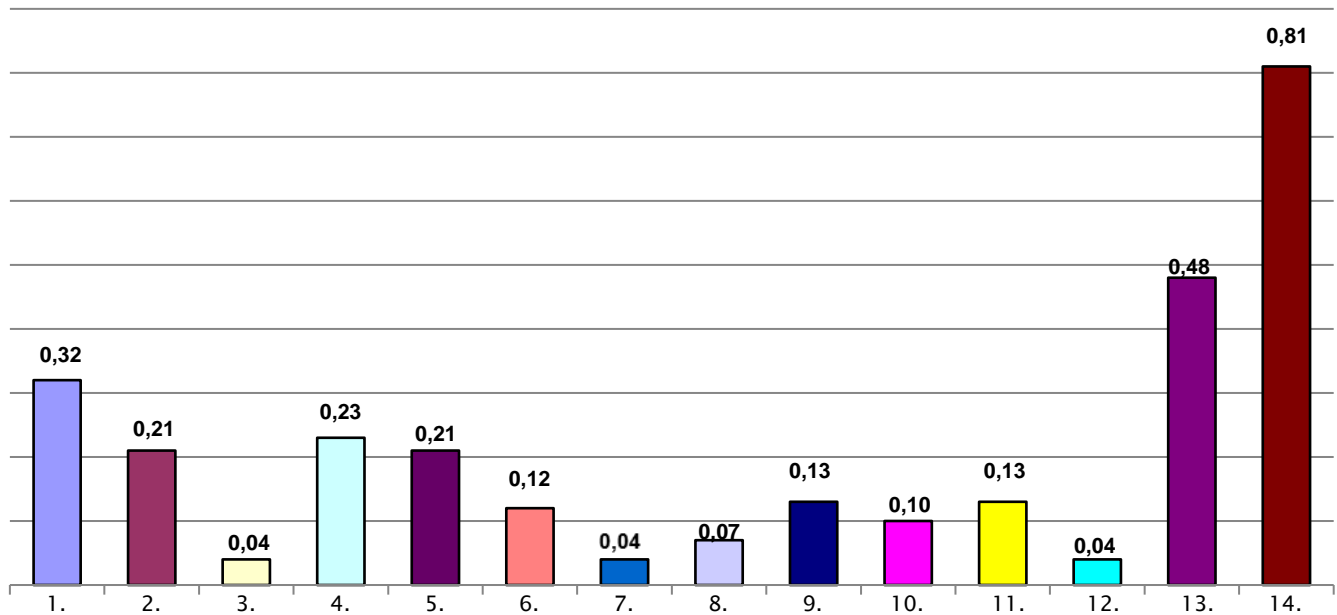


Betriebskostenspiegel für Bremerhaven (Basis: Werte 2017)



Den Betriebskostenspiegel ermittelt der Mieterverein Bremerhaven e.V. auf Datenbasis des Betriebskosten-Benchmarking. Aktuell hat der Mieterverein Bremerhaven e.V. eine Auswertung abgerechneter Betriebskosten von knapp 20.000 Wohnungen in Bremerhaven des Jahres 2017 vornehmen können.

Bremerhaven, im Mai 2019

Kosten pro m² und Monat im Durchschnitt:

	Vorjahr	2017
	€	€
1. Grundsteuer, Hochwasserschutz, Niederschlagswasser:	0,32	0,32
2. Aufzug:	0,21	0,21
3. Straßenreinigung/Winterdienst:	0,05	0,04
4. Müllabfuhr:	0,24	0,23
5. Gebäudereinigung:	0,21	0,21
6. Gartenpflege:	0,11	0,12
7. Allgmeinstrom:	0,04	0,04
8. Schornsteinreinigung:	0,05	0,07
9. Versicherungen:	0,13	0,13
10. Hauswart:	0,10	0,10
11. Kabel-TV:	0,13	0,13
12. Sonstige Betriebskosten:	0,05	0,04
13. Wasser und Kanal:	0,48	0,48
14. Heizung und Warmwasser:	0,82	0,81

Mit dem Betriebskostenvergleich wird eine notwendige Transparenz geschaffen und eröffnet Handlungsansätze für eine Kostendämpfung bei den von den Vermietern beeinflussbaren Betriebskosten. Durch Gegenüberstellung o.g. Kostenarten werden überdurchschnittliche Kosten vergleichbarer Liegenschaften identifizierbar.

Wichtig: Nicht immer fallen alle Betriebskostenarten in einer Wohnanlage an. Fehlt bspw. ein Aufzug, ist hierfür ein Kostenansatz nicht gegeben.

Die Hauswartkosten können durchaus höher sein, wenn zu den Aufgaben des Hausmeisters auch die Gartenpflege und/oder Straßenreinigung und Winterdienst gehören. Gegenläufig entfallen sie dann als Einzelposition.

Alle Angaben sind ohne Gewähr.